



מדינת ישראל

משרד האוצר - דוברות והסברה

ב' סיון, תשס"ה

9 יוני, 2005

שה. 2005-8084

הודעה לעיתונות

אגף שוק ההון מודיע

**הצבירה נטו בקופות הגמל בחודש אפריל היתה שלילית והסתכמה ב 513- מיליון ₪.**

הצבירה נטו בקופות הגמל וקרנות ההשתלמות בחודש אפריל 2005 הייתה שלילית והסתכמה ב 513- מיליון ₪, זאת בניגוד לצבירה חיובית של כ 156 מיליון ₪ בחודש מרץ 2005 ובהשוואה לצבירה חיובית של 9 מיליון ₪ בחודש המקביל אשתקד. הצבירה השלילית נטו מתחילת השנה הסתכמה ב - 241- מיליון ₪, גבוהה מהצבירה השלילית נטו בתקופה המקבילה אשתקד של 567- מיליון ₪.

התשואה הנומינלית ברוטו בחודש אפריל הייתה חיובית והסתכמה ב - 1.17%, והתשואה המצטברת מתחילת השנה הסתכמה ב - 4.07%. בחודש המקביל שנה קודמת נרשמה תשואה נומינלית ברוטו חיובית של 0.55% ובתקופה המקבילה בשנה קודמת נרשמה תשואה של 2.6%.

**להלן פירוט נתוני הצבירה בחודש אפריל 2005:**

א. הצבירה נטו בקופות הגמל לתגמולים ואישית לפיצויים הייתה שלילית והסתכמה ב- 286- מיליון ₪, זאת בניגוד לצבירה חיובית של 113 מיליון ₪ בחודש מרץ 2005 ובהשוואה לצבירה שלילית של 128- מיליון ₪ בחודש המקביל בשנה קודמת.

הצבירה השלילית נבעה בעיקר מצבירה שלילית נטו של 407- מיליון ₪ לתאגידים הבנקאיים, לעומת צבירה חיובית נטו של 24 מיליון ₪ לקופות הגמל לתגמולים של הגופים האחרים (קופות סקטוריאליות ומפעליות), וצבירה חיובית נטו של 42 מיליון ₪ לגופים הפרטיים. לחברות הביטוח היתה צבירה חיובית של 55 מיליון ₪.

הצבירה נטו מתחילת השנה היתה שלילית והסתכמה ב - 63- מיליון ₪, זאת בהמשך לתקופה המקבילה בשנה קודמת בה הצבירה היתה שלילית והסתכמה ב - 205- מיליון ₪.

ב. הצבירה נטו בקרנות ההשתלמות הייתה שלילית והסתכמה ב - 152- מיליון ₪, זאת בניגוד לצבירה חיובית של 123 מיליון ₪ במרץ 2005 וצבירה חיובית של 171 מיליון ₪ בחודש המקביל אשתקד. הסיבה לצבירה שלילית בחודש זה הינה צבירה שלילית נטו של 195- מיליון ₪ לקרנות ההשתלמות של התאגידים הבנקאיים, וצבירה שלילית של 32- מיליון ₪ לקרנות של הגופים האחרים. הגופים

הפרטיים רשמו צבירה חיובית נטו של 66 מיליון ₪, וקרנות ההשתלמות של חברות הביטוח רשמו צבירה חיובית של 7 מיליון ₪.

הצבירה נטו מתחילת השנה היתה חיובית והסתכמה ב- 44 מיליון ₪, זאת בהמשך לצבירה חיובית של 175 מיליון ₪ בתקופה המקבילה אשתקד.

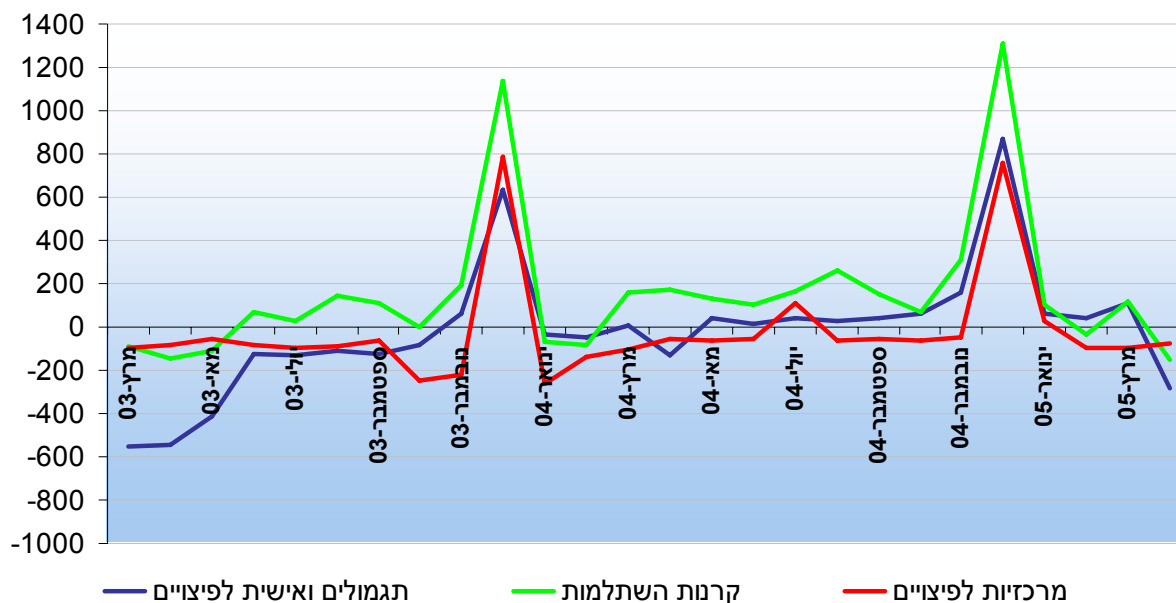
ג. הצבירה נטו בקופות מרכזיות לפיצויים היתה שלילית והסתכמה ב- 75 מיליון ₪, זאת בדומה לצבירה שלילית של 70 מיליון ₪ בחודש הקודם, ובהשוואה לצבירה שלילית של 34 מיליון ₪ בחודש המקביל אשתקד.

הצבירה השלילית נגרמה בעיקר עקב צבירה שלילית של 89 מיליון ₪ בקופות המרכזיות לפיצויים של התאגידים הבנקאיים, בעוד שהקופות המרכזיות לפיצויים של הגופים הפרטיים רשמו צבירה חיובית נטו בסך 10 מיליון ₪.

הצבירה נטו מתחילת השנה היתה שלילית והסתכמה ב- 212 מיליון ₪, זאת בהשוואה לצבירה שלילית של 524 מיליון ₪ בתקופה המקבילה אשתקד.

### הצבירה נטו בקופות הגמל לתגמולים, קופות מרכזיות לפיצויים וקרנות ההשתלמות החל ממרץ 2003

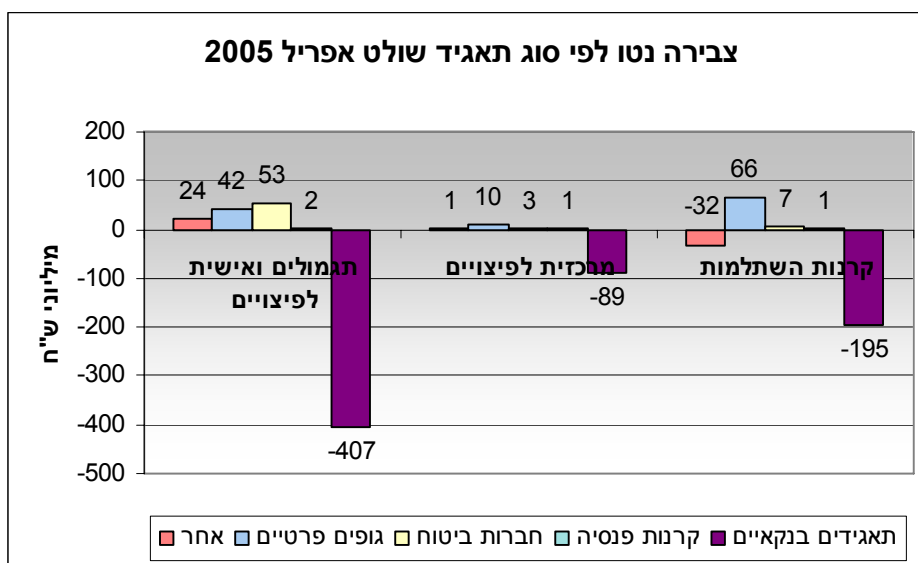
(במיליוני ש"ח - מחירים שוטפים)



### צבירה נטו בקופות גמל לפי סוג תאגיד שולט (מיליוני ₪)

מצטבר 1-4/04	מצטבר 1-4/05	אפריל 05	מרץ 05	סוג תאגיד שולט
-955	-981	-691	-30	תאגידים בנקאיים
114	345	118	59	גופים פרטיים
-40	-7	4	-14	קרנות פנסיה
43	152	63	42	חברות ביטוח
271	250	-7	99	גופים אחרים
<b>-568</b>	<b>-241</b>	<b>-513</b>	<b>156</b>	<b>סה"כ</b>

בחודש אפריל 2005 הקופות הפרטיות רשמו צבירה חיובית נטו של 118 מיליון ₪, הקופות בבעלות חברות הביטוח צברו בחודש זה 63 מיליון ₪, והקופות הנשלטות ע"י קרנות הפנסיה צברו 4 מיליון ₪. לעומת זאת, בקופות המנוהלות ע"י התאגידים הבנקאיים נרשמה צבירה שלילית נטו של -691 מיליון ₪, ובקופות המנוהלות ע"י הגופים האחרים (קופות סקטוראליות ומפעליות) צבירה שלילית של -7 מיליון ₪.



### העברות בין קופות גמל לפי סוג תאגיד שולט (מיליוני ₪)

העברות נטו	1-4/2004		1-4/2005			
	העברת זכויות עמיתים - במזומן	קבלת זכויות עמיתים - במזומן	העברות נטו	קבלת זכויות עמיתים - במזומן		
-621	1,542	921	-1,784	2,851	1,067	תאגידים בנקאיים
677	108	785	1,901	274	2,175	גופים פרטיים
-2	4	2	-5	31	26	קרנות פנסיה
48	39	87	121	50	171	חברות ביטוח
-102	165	63	-232	320	88	גופים אחרים
	<b>1,858</b>	<b>1,858</b>		<b>3,527</b>	<b>3,527</b>	<b>סה"כ</b>

סך העברות ברוטו מתחילת שנת 2005 הסתכמו ב – 3,527 מיליון ₪ לעומת ההעברות ברוטו בתקופה המקבילה שהסתכמו ב – 1,858 מיליון ₪, עלייה של 90% בהעברות לעומת שנה קודמת. עיקר מעבר הכספים הוא מהתאגידים הבנקאיים (העברות נטו שליליות בסך של 1,784 - מיליוני ₪ ב – 1-4/05) לתאגידים הפרטיים (העברות נטו חיוביות בסך של 1,901 מיליוני ₪ ב – 1-4/05).

### העברות בין קופות גמל לפי סוג תאגיד וסוג קופה (מיליוני ₪)

1-4/2004			1-4/2005				
העברות נטו	העברת זכויות עמיתים - במזומן	קבלת זכויות עמיתים - במזומן	העברות נטו	העברת זכויות עמיתים - במזומן	קבלת זכויות עמיתים - במזומן		
-291	832	541	-681	1,326	645	תאגידים בנקאיים	תגמולים ואישיות לפיצויים
270	62	332	714	129	843	גופים פרטיים	
0	2	2	-3	29	26	קרנות פנסיה	
19	4	23	54	8	62	חברות ביטוח	
-7	46	39	-49	98	49	גופים אחרים	
-68	271	203	-273	546	273	תאגידים בנקאיים	מרכזיות לפיצויים
57	17	74	240	20	260	גופים פרטיים	
-1	1	0	0	0	0	קרנות פנסיה	
21	8	29	17	3	20	חברות ביטוח	
0	0	0	5	0	5	גופים אחרים	
-262	439	177	-830	979	149	תאגידים בנקאיים	קרנות השתלמות
350	29	379	947	125	1,072	גופים פרטיים	
-1	1	0	-2	2	0	קרנות פנסיה	
8	27	35	50	39	89	חברות ביטוח	
-95	119	24	-188	222	34	גופים אחרים	
	<b>1,858</b>	<b>1,858</b>		<b>3,527</b>	<b>3,527</b>		סה"כ

\* נתוני העברת זכויות עמיתים הותאמו לנתוני קבלת זכויות עמיתים.

**קופות תגמולים ואישיות לפיצויים:** מתחילת השנה העבירו הקופות בשליטת התאגידים הבנקאיים זכויות עמיתים נטו בסך 681- מיליון ₪, והגופים האחרים העבירו זכויות נטו בסך 49- מיליון ₪. הקופות בשליטת הגופים הפרטיים קיבלו 714 מיליון ₪ נטו, וחברות הביטוח קיבלו 54 מיליון ₪. **קרנות השתלמות:** מתחילת השנה העבירו הקופות בשליטת התאגידים הבנקאיים זכויות עמיתים נטו בסך 830- מיליון ₪, והגופים האחרים העבירו זכויות נטו בסך 188- מיליון ₪. הקופות בשליטת הגופים הפרטיים קיבלו 947 מיליון ₪ נטו, וחברות הביטוח קיבלו 50 מיליון ₪. **קופות מרכזיות לפיצויים:** מתחילת השנה העבירו הקופות בשליטת התאגידים הבנקאיים זכויות עמיתים נטו בסך 273- מיליון ₪. הקופות בשליטת הגופים הפרטיים קיבלו 240 מיליון ₪ נטו, וחברות הביטוח קיבלו 17 מיליון ₪.

### להלן פירוט נתוני התשואה בחודש אפריל 2005:

א. התשואה הנומינלית ברוטו בחודש אפריל בקופות תגמולים ואישיות לפיצויים היתה 1.20%, התשואה המצטברת מתחילת השנה היתה 4.18%.

ב. התשואה הנומינלית ברוטו בחודש אפריל בקרנות השתלמות היתה 1.13%. התשואה המצטברת מתחילת השנה היתה 3.87%.

ג. התשואה הנומינלית ברוטו בחודש אפריל בקופות מרכזיות לפיצויים היתה 1.13%. התשואה המצטברת מתחילת השנה היתה 4.03%.

התשואות של הקופות הושפעו בחלקן מהעליות במדדי המניות המובילים, כאשר מדד ת"א 25 עלה בשיעור של 2.3% ומדד ת"א 100 עלה בשיעור של 1.8%. בשוק האג"ח הממשלתיות הלא צמודות, מחירם של אג"ח שקלי מסוג "שחר" עלה ב 0.9%, מחירם של אג"ח מסוג "גילון" עלה ב 0.4%, והמחיר הממוצע של המק"מ עלה ב 0.3%.

שיעור האחזקות באג"ח ממשלתיות סחירות בישראל הסתכם ב 39% מנכסי קופות הגמל, בעוד שההשקעה במניות סחירות היוותה 16% מנכסי הקופות. החשיפה לשוק המניות והאג"ח תרמה רבות לתשואות החיוביות של קופות הגמל בחודש אפריל.

### תשואות נומינליות ברוטו לפי סוג תאגיד שולט

תשואה שנתית ריאלית * ממוצעת 99-04	תשואה מצטברת 1-4/05	תשואה אפריל 05	תשואה מרץ 05	נכסים מרץ 05 (מיליארדי ₪)	סוג תאגיד שולט
7.15%	4.01%	1.14%	0.14%	151.4	תאגידים בנקאיים
9.98%	5.94%	1.48%	0.33%	11.1	גופים פרטיים
7.51%	4.50%	1.24%	0.19%	3.2	קרנות פנסיה
7.69%	4.71%	1.57%	0.08%	3.1	חברות ביטוח
7.01%	3.81%	1.16%	0.19%	47.2	גופים אחרים
<b>7.19%</b>	<b>4.08%</b>	<b>1.17%</b>	<b>0.16%</b>	<b>216.0</b>	<b>סה"כ</b>

\* המדד הממוצע בשנים 99-04 היה 1.42% לשנה.

התשואה הממוצעת בחודש אפריל הסתכמה ב 1.17%, זאת בהשוואה לתשואה ממוצעת של 0.16% בחודש הקודם. הקופות הנשלטות ע"י חברות הביטוח השיגו תשואה של 1.57%, והקופות של הגופים הפרטיים רשמו תשואה של 1.48%. הקופות המנוהלות ע"י קרנות הפנסיה השיגו תשואה של 1.24%, הקופות של הגופים האחרים רשמו תשואה של 1.16%, וסוגרות את הרשימה הקופות בשליטת התאגידים הבנקאיים עם תשואה של 1.14%.

התשואה המצטברת הממוצעת לשנת 2005 הסתכמה ב 4.08%. הקופות הנשלטות ע"י גופים פרטיים השיגו תשואה מצטברת של 5.94%, הקופות של קרנות הפנסיה רשמו תשואה מצטברת של 4.50%, והקופות של חברות הביטוח השיגו תשואה מצטברת של 4.71%. הקופות של התאגידים הבנקאיים רשמו תשואה מצטברת של 4.01%, והקופות של הגופים האחרים (קופות מפעליות וסקטוריאליות), השיגו תשואה מצטברת של 3.81%.

## נכסים לא סחירים (מיליוני ₪)

גידול כתוצאה מתשואה - לא סחירים			נכסי קופות גמל			
אפריל-05	מרץ-05	פברואר-05	אפריל-05	מרץ-05	פברואר-05	
888	332	-53	57,504	55,565	54,319	סה"כ נכסים לא סחירים, מזה:
8	31	-5	5,051	5,039	5,015	סה"כ אגח מיועדות ופיקדון חשב"ל
74	121	-39	19,569	19,742	19,882	פקדונות מעל חודש
796	103	5	30,013	27,914	26,880	אג"ח קונצרניות לא סחירות
10	77	-14	1,776	1,815	1,765	הלוואות אחרות
			1,096	1,055	778	מניות לא סחירות, מקרקעין, נגזרים
			<b>158,521</b>	<b>158,808</b>	<b>159,617</b>	<b>סה"כ נכסים סחירים</b>
			<b>216,025</b>	<b>214,373</b>	<b>213,936</b>	<b>סה"כ נכסי קופות</b>

בחודש אפריל עברו קופות הגמל לשערוך יומי של נכסים לא סחירים ע"פ מודל שווי הוגן. בעקבות המעבר חלה עלייה של 1,939 מיליון ₪ בסך הנכסים הלא סחירים של הקופות, זאת בהשוואה לגידול של 1,246 מיליון ₪ בחודש הקודם.

רווחי ההון על ההשקעות בנכסים לא סחירים הסתכמו ב 888 מיליון ₪, המהווים תשואה של 1.58% על ההשקעה בנכסים הלא סחירים. זאת לעומת רווחי הון של 332 מיליון ₪ בחודש הקודם, המהווים תשואה של 0.6% על ההשקעה בנכסים לא סחירים.

הרכישות נטו של נכסים לא סחירים בחודש זה הסתכמו במיליארד ₪, זאת בהמשך לרכישות נטו של 637 מיליון ₪ בחודש הקודם, ולעומת רכישות נטו של נכסים לא סחירים בסך 428- מיליון ₪ בחודש פברואר.

**קופות גמל לתגמולים, קופות מרכזיות לפיצויים וקרנות השתלמות – נתונים נבחרים**  
(באלפי ₪ - מחירים שוטפים)

נתונים לשנת 2004			נתונים לשנת 2005				
מצטבר 1-4/04	אפריל-04	מרץ-04	מצטבר 1-4/05	אפריל-05	מרץ-05		
2,120,260	506,543	550,632	2,456,328	598,030	640,877	הפקדות	<b>תגמולים ואישית לפיצויים</b>
2,324,789	634,204	545,177	2,519,837	884,248	527,680	משיכות	
-204,529	-127,661	5,456	-63,509	-286,218	113,197	צבירה נטו	
118,977,224	118,977,224	118,515,619	131,859,653	131,859,653	130,791,774	נכסים	
2.66%	0.55%	0.90%	4.18%	1.20%	0.16%	תשואה נומ' ברוטו	
3,023,926	737,765	804,228	3,149,402	765,273	794,004	הפקדות	<b>קרנות השתלמות</b>
2,848,892	566,449	644,779	3,105,022	916,973	670,795	משיכות	
175,034	171,316	159,449	44,381	-151,700	123,209	צבירה נטו	
56,145,146	56,145,146	55,701,994	64,083,685	64,083,685	63,628,889	נכסים	
2.50%	0.56%	0.91%	3.87%	1.13%	0.16%	תשואה נומ' ברוטו	
136,266	36,807	34,707	313,565	63,119	71,796	הפקדות	<b>מרכזית לפיצויים</b>
660,289	71,210	132,226	525,491	137,990	141,303	משיכות	
-524,024	-34,403	-97,519	-211,926	-74,871	-69,507	צבירה נטו	
17,208,267	17,208,267	17,169,614	19,192,363	19,192,363	19,071,168	נכסים	
2.47%	0.49%	0.88%	4.03%	1.13%	0.18%	תשואה נומ' ברוטו	
32,041	5,598	11,896	28,981	5,894	7,959	הפקדות	<b>אחר</b>
45,713	5,411	24,912	38,719	6,346	19,258	משיכות	
-13,671	187	-13,016	-9,738	-452	-11,300	צבירה נטו	
804,628	804,628	801,247	890,085	890,085	881,656	נכסים	
3.11%	0.53%	0.95%	4.72%	1.19%	0.31%	תשואה נומ' ברוטו	
5,312,492	1,286,712	1,401,464	5,948,277	1,432,316	1,514,636	הפקדות	<b>סה"כ</b>
5,879,683	1,277,273	1,347,095	6,189,069	1,945,557	1,359,037	משיכות	
-567,190	9,439	-365,073	-240,793	-513,241	155,599	צבירה נטו	
193,135,264	193,135,264	190,494,112	216,025,786	216,025,786	214,373,488	נכסים	
2.60%	0.55%	0.90%	4.07%	1.17%	0.16%	תשואה נומ' ברוטו	

\* לא הובא ניתוח לגבי קופות גמל למטרה אחרת עקב היקף נכסיהן הנמוך.

פירוט ונתונים נוספים ניתן למצוא באתר האינטרנט של משרד האוצר בכתובת:

<http://www.mof.gov.il/hon/2001/gemel/gemel.asp>