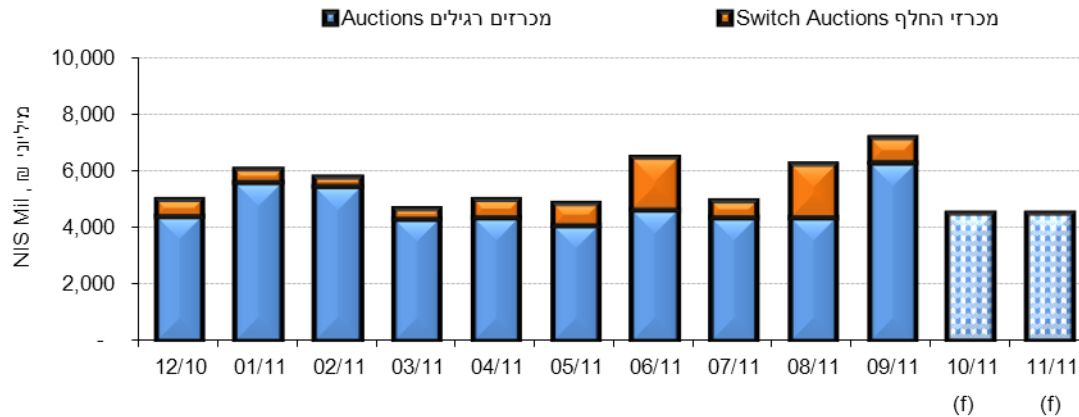




Primary Market – שוק ראשוני

הנפקת החוב הסחיר בשקלים
Tradable Domestic Debt Issuance



Including non-competitive auctions and short term bonds (for 12/10-09/11)
Excluding non-competitive auctions nor short term bonds (for 10/11-11/11)

בחדשים 12/10-09/11 כולל הקצאות יתר ואג"ח קצרות
בחדשים 10/11-11/11 ללא הקצאות יתר ואג"ח קצרות

היקף הגיוס בחוב הממשלתי (מיליארדי ₪, %)
Government Debt Issuance (Nis Billion, %)

חוב סחיר בשקלים (מכרזים רגילים) Tradable Local Currency Auctions	
64%	15.1
חוב סחיר בשקלים (מכרזי החלף) Tradable Local Currency Switch Auctions	
14%	3.3
חוב לא סחיר בשקלים Non Tradable Local Currency	
13%	3.0
חוב במט"ח Foreign Debt	
9%	2.1
סה"כ Total	
100%	23.5

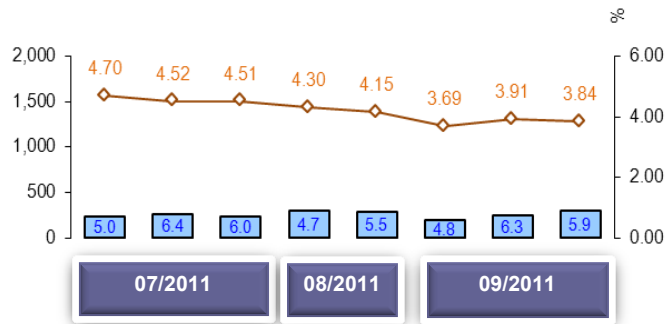
גיוסים באמצעות ארגון הבונדס
Capital Raised via the Bonds Org



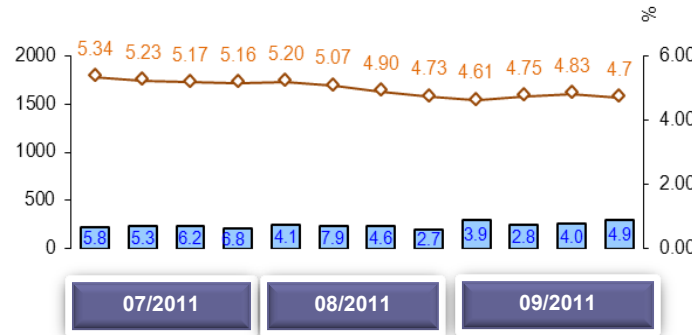
ריכוז נתוני מכרזי אג"ח סחיר Tradable Bonds - Tenders Results Summary

—◆— תשואה ממוצעת (ברוטו) ■ יחס כיסוי ■ כמות מונפקת (מיליוני ₪)
 Average yield Cover ratio Amount issued (Nis Mil)

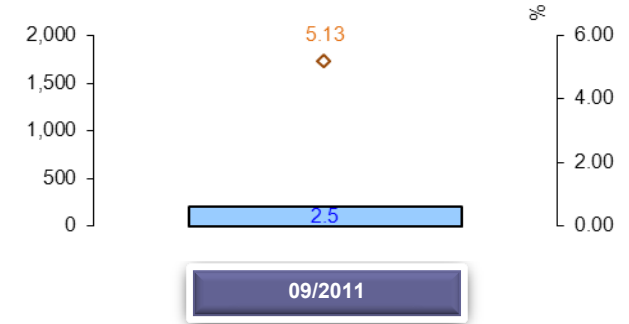
IL GOV 4.25 08/2016 ממשלתית



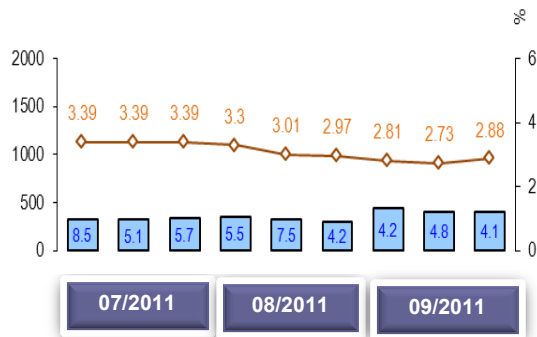
IL GOV 5.5 01/2022 ממשלתית



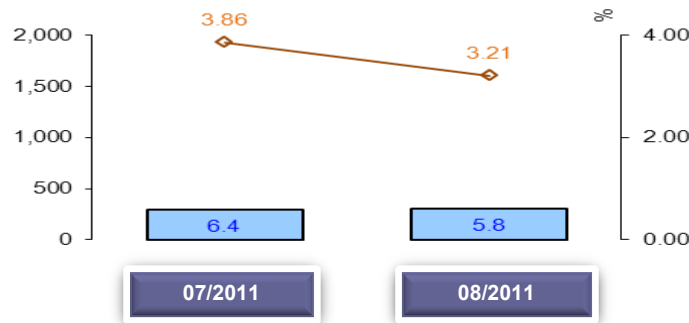
IL GOV 6.25 10/2026 ממשלתית



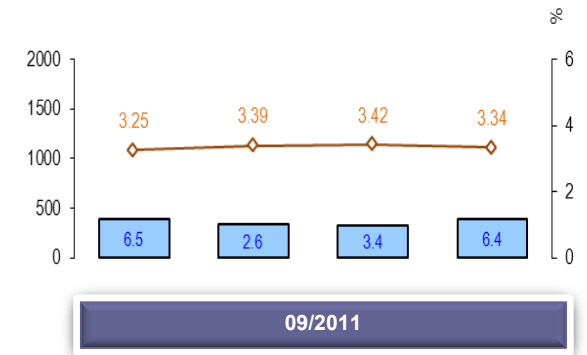
IL GOV 01/2012 ממשלתית קצרה



IL GOV 3.5 09/2013 ממשלתית



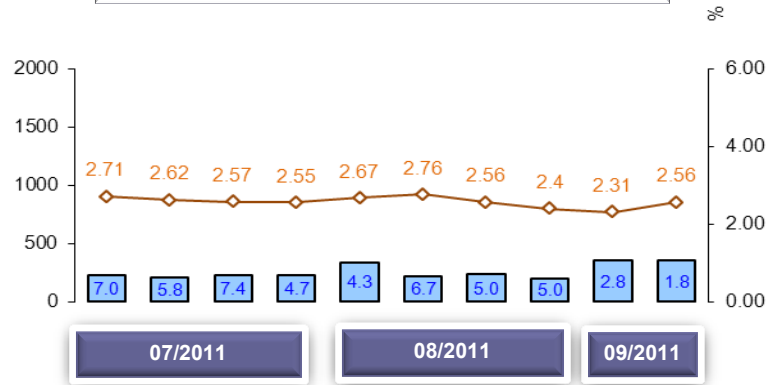
IL GOV 3.5 08/2014 ממשלתית



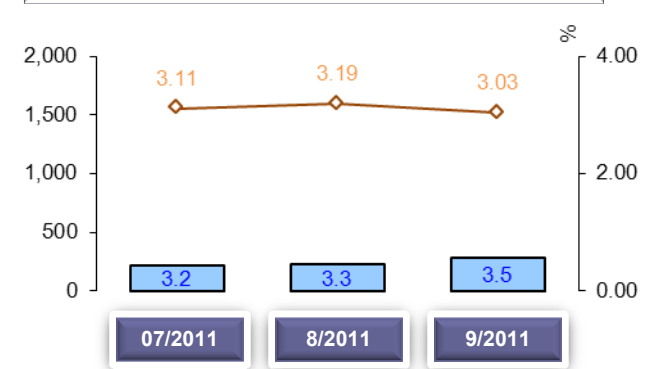
ריכוז נתוני מכרזי אג"ח סחיר Tradable Bonds - Tenders Results Summary

—◆— תשואה ממוצעת (ברוטו) יחס כיסוי ■ כמות מונפקת (מיליוני ₪)
 Average yield Cover ratio Amount issued (Nis Mil)

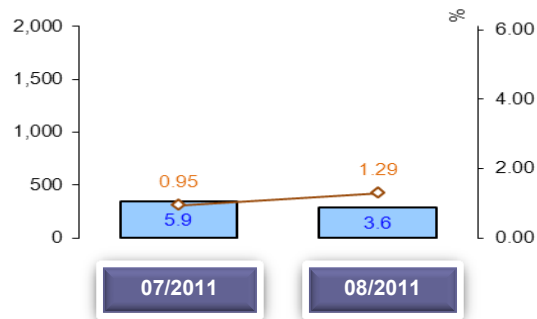
ממשלתית צמודה IL CPI 2.75 9/2022



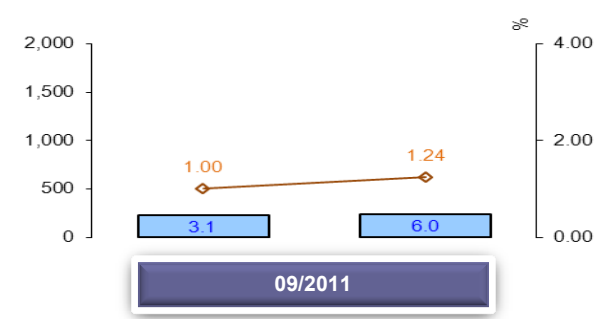
ממשלתית צמודה IL CPI 2.75 08/2041



ממשלתית צמודה IL CPI 0.5 06/2013



ממשלתית צמודה IL CPI 1.5 06/2014



מכרזי החלף (מיליוני ₪, ע.נ.)
Switch Auctions (Nis Mil, Face Value)

סה"כ הנפקות Total Amount Issued	אג"ח מונפקת Amount Issued								אג"ח נרכשת Purchased Bond		תאריך Date	
	ממשלתית 03/2013 ILGOV 5%	ממשלתית צמודה 08/2041 ILCPI 2.75%	ממשלתית 10/2026 ILGOV 6.25%	ממשלתית בריבית משתנה 05/2020 ILFRN	ממשלתית 09/2013 ILGOV 3.5%	ממשלתית 08/2016 ILGOV 4.25%	גליל 5472 04/2015 Galil	ממשלתית צמודה IL 06/2014 CPI 1.5%	ממשלתית צמודה IL 06/2013 CPI 5%	כמות נרכשת Amount Purchased		שם האג"ח Bond
435	160	10	10	255						438	גילון חדש 12/2011	יולי-11
26				18					8	20	גליל 08/2011	
97							62		35	84	גליל 06/2012	
22							12		10	19	גליל 10/2013	
283			81	125		77				292	גילון חדש 12/2011	אוגוסט-11
1,068			125	230	209	151			353	839	גליל 08/2011	
188			10	80		88			10	187	ממשלתית 03/2012	
240							96	144		200	גליל 06/2012	
192					17				175	198	גילון חדש 12/2011	ספטמבר-11
307						300			7	304	ממשלתית 03/2012	
213							213			209	גליל 06/2012	
3,068	160	10	226	708	226	615	382	144	597	2,790		Total

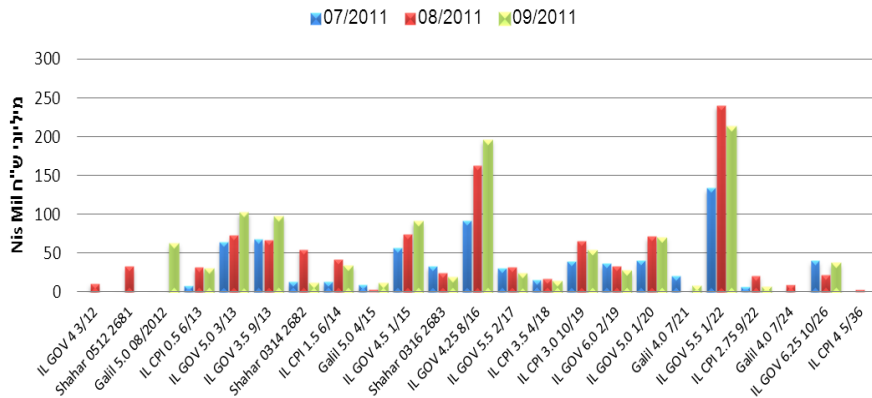
מכרזים הפוכים (מיליוני ₪)
Buyback Auctions (Nis Mil, Face Value)

כמות נרכשת Amount Purchased	אג"ח נרכשת Purchased Bond	תאריך Date
1,462	גליל 08/2011 Galil	יולי-11
1,462		סה"כ Total

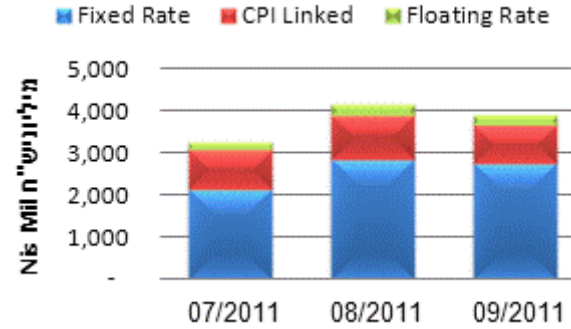
▪ הכמות כוללת הקצאת יתר Including non-competitive auctions

השוק המשני - The Secondary Market

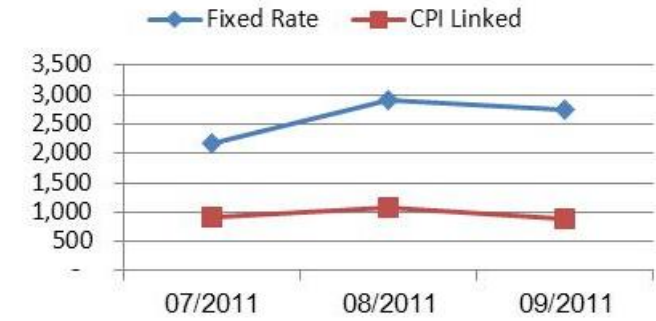
מחזור יומי ממוצע בזירת ה-MTS על פי סוג האג"ח
Average Daily Turnover over the MTS Platform



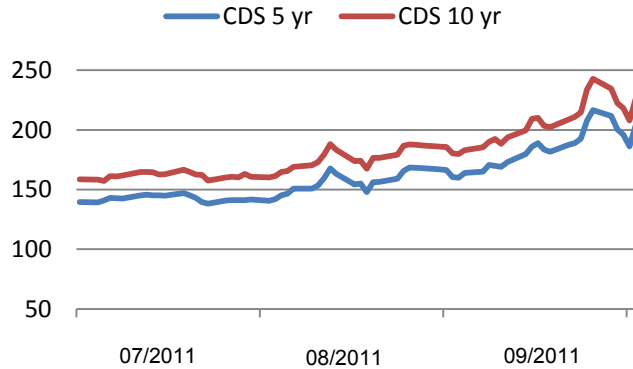
מחזור יומי ממוצע באג"ח סחיר
Tradable Local Currency Bonds
Average Daily Turnover



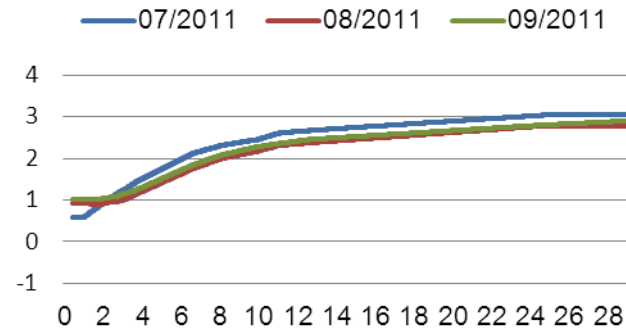
מחזור יומי ממוצע באג"ח שקלית ובאג"ח צמודה
Fixed and CPI Linked Local Currency Bond
Average Daily Turnover



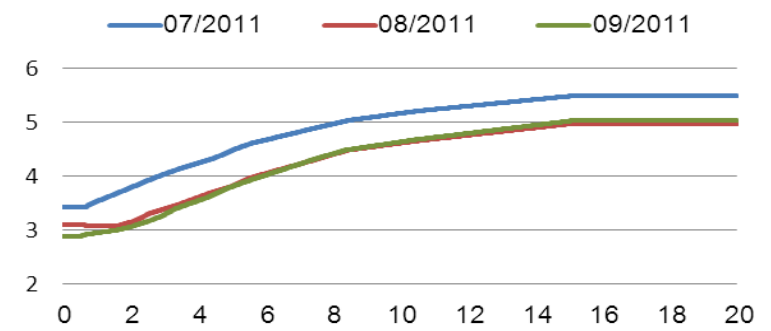
שערי CDS של מדינת ישראל (נקודות בסיס)
GOI CDS Levels (Basis Points)



עקום תשואה לפדיון צמוד
ILS CPI Linked Yield Curves

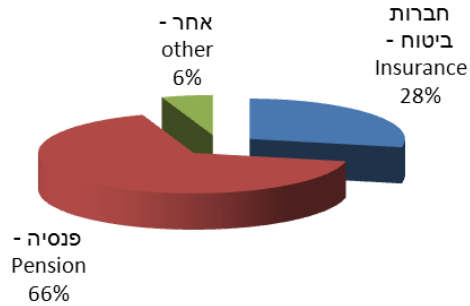


עקום תשואה לפדיון שקלי
ILS Nominal Yield Curves

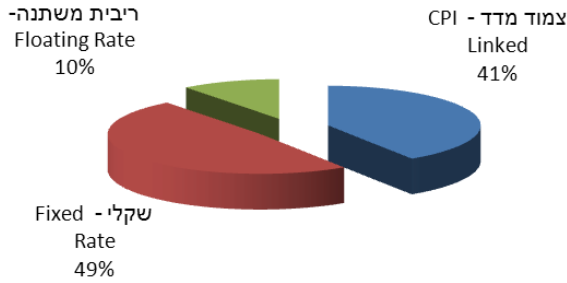


החוב הממשלתי ביום ה- 30/09/11 Government Debt as of 30/09/11

התפלגות מלאי החוב הלא סחיר בשקלים
Structure of Non Tradable Local Currency Debt



התפלגות מלאי החוב הסחיר בשקלים
Structure of Tradable Local Currency Debt



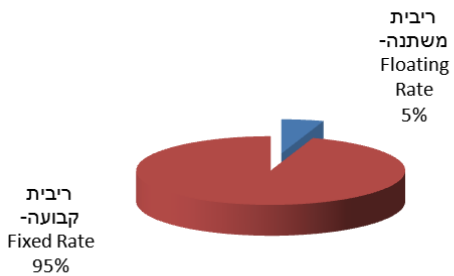
היקף החוב הממשלתי (מיליארדי ₪, אחוזים)
Government Debt (Nis Billion, %)

חוב סחיר בשקלים Tradable Local Currency Debt	
59%	365.9
חוב לא סחיר בשקלים Non Tradable Local Currency Debt	
23%	145.1
חוב במט"ח Foreign Debt	
18%	110.0
סה"כ Total	
100%	621.0

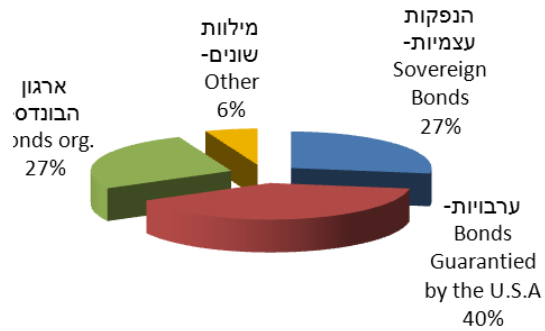
מלאי אג"ח סחיר במאגר ההשאלות אשר משרד האוצר מעמיד לרשות עושי השוק הראשיים עמד על 3.3 מיליארד ₪

התפלגות מלאי החוב במט"ח - Structure of Foreign Debt

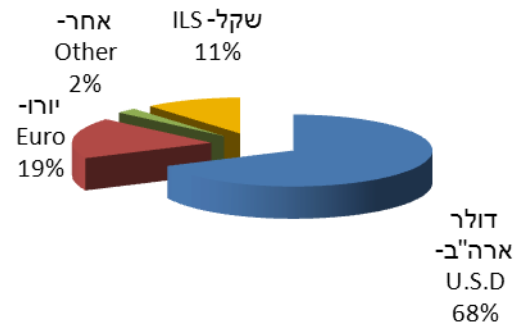
התפלגות ע"פ סוג הריבית
Structure by Rate



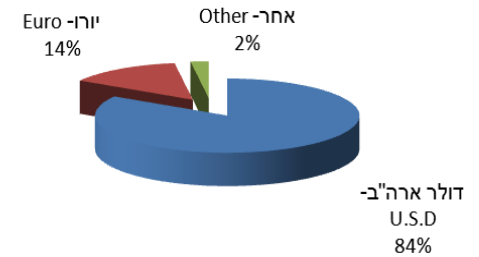
התפלגות ע"פ סקטור
Structure by Category



התפלגות ע"פ מטבע עם גידור
Structure by Currency with hedge



התפלגות ע"פ מטבע ללא גידור
Structure by Currency without hedge

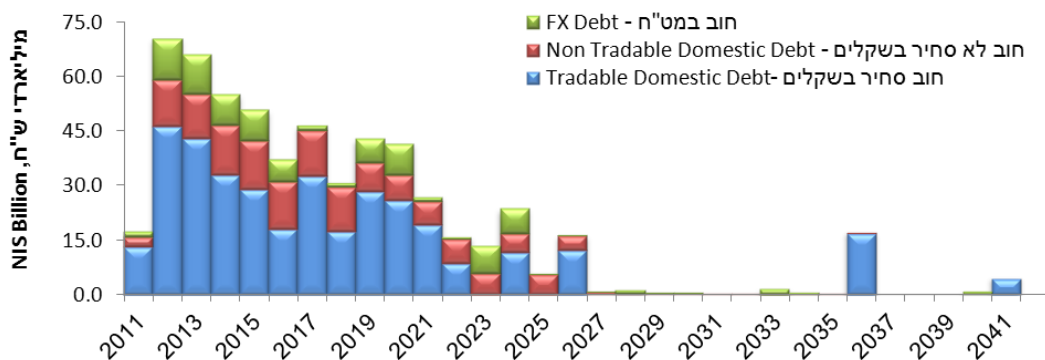


החוב הממשלתי ביום ה- 30/09/2011 Government Debt as of

מדדי שווי וסיכון (מיליארדי ₪, שנים)
Risk indices and value levels (Nis Billion, Years)

³ ATR	² ATM	¹ MD	יתרה מתואמת Outstanding Amount	ריבית צבורה Accrued Interest	קרן Principal	תיאור - Description	סקטור - Segment
0.2	5.4	0.2	38.3	0.1	38.2	ריבית משתנה - Floating Rate	חוב סחיר בשקלים - Tradable Local Currency Debt
4.0	4.0	3.9	178.4	4.9	173.5	ריבית קבועה - Fix Rate	
8.3	8.3	6.9	149.2	1.7	147.5	צמוד מדד - CPI Linked	
5.4	5.9	4.9	365.9	6.7	359.2	סיכום - Total	
5.0	5.0	4.7	95.8	1.4	94.3	פנסיה - Pension	חוב לא סחיר בשקלים - Non Tradable Local Currency Debt
6.5	6.5	6.1	40.9	0.6	40.3	ביטוח - Insurance	
4.9	4.9	4.6	8.4	0.3	8.2	שונות - Other	
5.4	5.4	5.1	145.1	2.3	142.8	סיכום - Total	
2.6	3.0	1.7	29.5	4.2	25.3	ארגון הבונדס - Bonds org.	חוב במט"ח - Foreign Debt
6.9	6.9	5.0	30.1	0.4	29.7	הנפקות עצמיות - Sovereign Bond	
6.7	8.7	3.0	6.7	0.0	6.7	הלוואות ממשלות זרות ומלוות שונים - Other	
10.7	10.7	7.7	43.7	17.6	26.1	ערבוביות - Bonds Guaranteed by the USA	
7.2	7.5	5.0	110.0	22.2	87.8	סיכום - Total	
5.7	6.1	4.9	621.0	31.2	589.8	סה"כ חוב מדינת ישראל - Total Government Debt	

פרופיל פירעונות קרן שנתי
Annual Principal Amortization Schedule



12.8% פירעון הקרן הצפוי ב-12 החודשים הבאים ביחס לסך החוב
Rollover Ratio

Modified Duration - מח"מ מתוקנן ¹
Average time to maturity - טווח ממוצע לפדיון ²
Average time to re-fixing - טווח ממוצע לקיבוע מחדש ³